

8  
dodatkowa poręcz chwytna  $\varnothing 30\text{mm}$   
z pręta stalowego ocynkowanego  
montowana ok. 10cm pod włazem

- 1 Właz żeliwny  $\varnothing 610\text{mm}$  typ D400 h 140mm z betonowym wypełnieniem pokrywy C35/45 z wkładką tłumiaczą, pokrywa z wentylacją (oprócz ciągów pieszych)
- 2 Pierścienie dystansowe betonowe  $\varnothing 625\text{mm}$  z betonu C35/45
- 3 Zwężka betonowa  $\varnothing 1000/625\text{mm}$  z betonu C35/45
- 4 Kręgi betonowe  $\varnothing 1000\text{mm}$  z betonu C35/45 łączone na uszczelki gumowe
- 5 Klamry złączowe z prętów stalowych ocynkowanych  $\varnothing 30\text{mm}$  lub prętów stalowych  $\varnothing 30\text{mm}$  w tworzywowej otulinie antypoślizgowej
- 6 Dennica betonowa z betonu C35/45 z gotowymi otworami i osadnik 0,5m
- 7 Fundament betonowy z betonu C12/15 o grubości min. 15cm i średnicy min. 10cm większej niż średnica zewnętrzna kręgu
- 8 Płyta odcciążająca z betonu C35/45 grubości 20cm

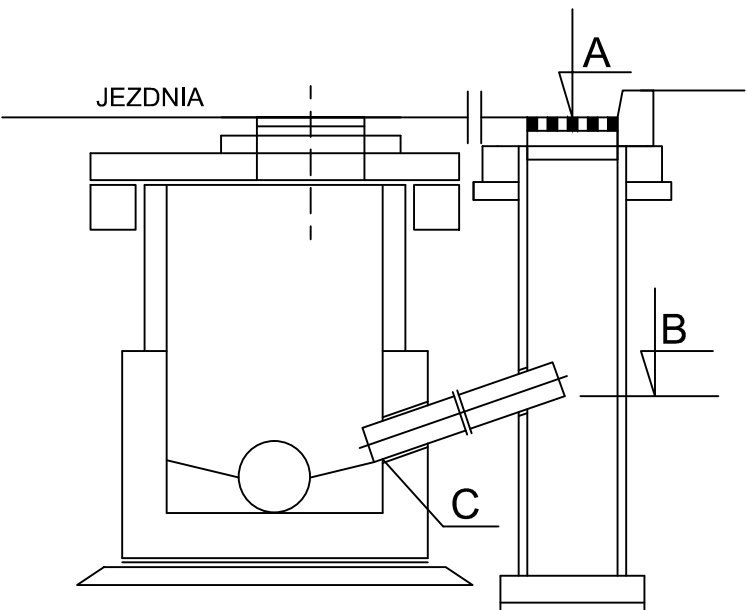
UWAGI:

1. W maksymalnym stopniu zastosować kręgi i dennice/kinety z oryginalnymi wlotami/wylotami.
2. Przejścia przez ściany studzienek – szczelne i elastyczne
3. Rzędne góry włazów dostosować do niwelety projektowanej nawierzchni.

## STUDNIA REWIZYJNA KD

## SCHEMAT PODŁĄCZENIA

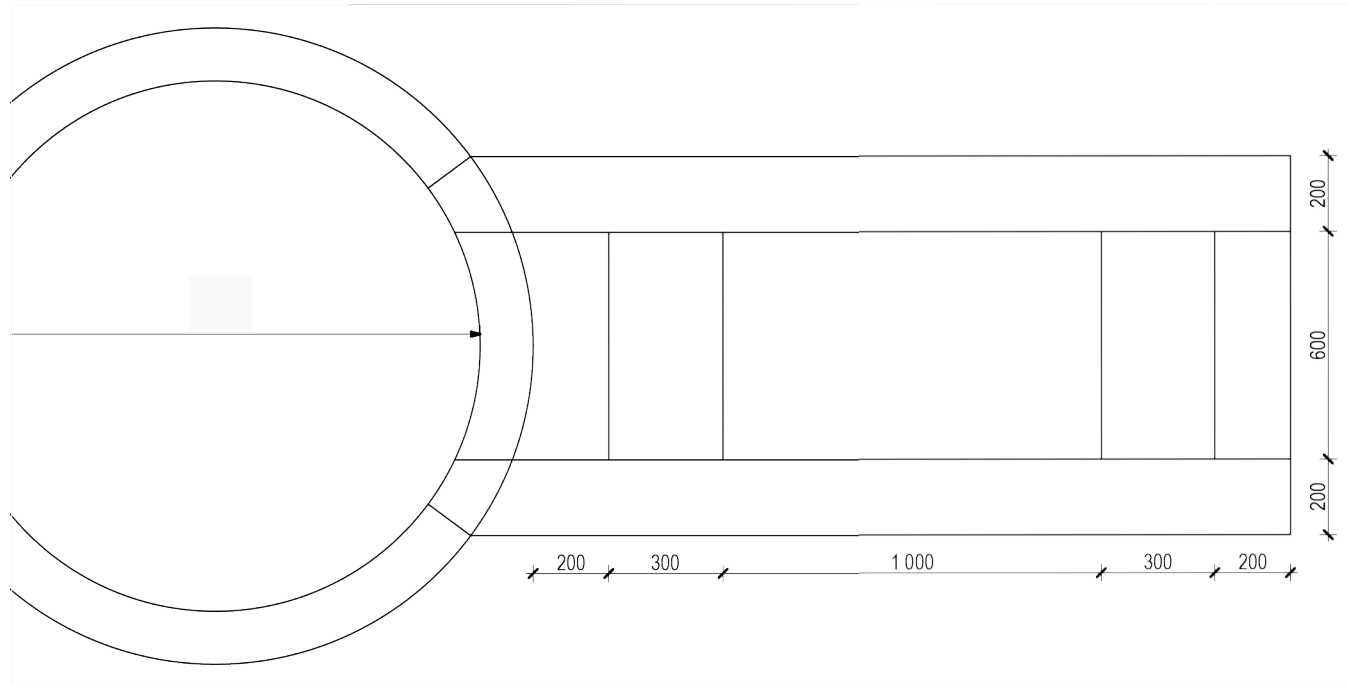
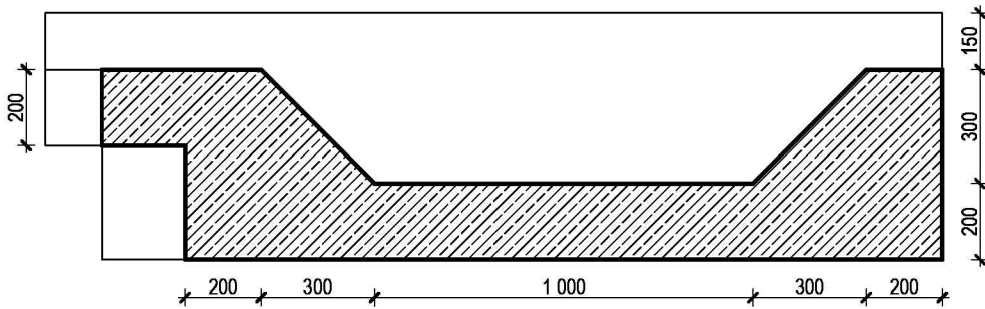
WŁĄCZENIE BEZPOŚREDNIO  
DO STUDNI REWIZYJNEJ



UWAGI:

1. Pod dnem wpustu należy ułożyć podsypkę piaskową grub. 10 cm
2. Zewnętrzne ściany studz. należy zaizolować np. Bitizolem R+2P

## OSADNIK PRZED WLOTEM DO STUDNI KD WG KPED 01.14



STUDIO PROJEKTOWE PE-DRO

Piotr Mańczak  
64-500 Szamotuły, ul.Lazurowa 10

OBIEKT:  
PRZEBUDOWA DROGI POWATOWEJ NR 1845P NOWA WIEŚ – SZAMOTUŁY OD SKRZYŻOWANIA  
Z DROGĄ POWATOWĄ NR 1899P DO SKRZYŻOWANIA Z DROGĄ POWATOWĄ NR 1850P

INWESTOR: POWIAT SZAMOTULSKI  
ZARZĄD DRÓG POWATOWYCH W SZAMOTUŁACH  
UL. BOLESŁAWA CHROBREGO 6  
64-500 SZAMOTUŁY

STADIUM: PROJEKT TECHNICZNY	BRANŻA: DROGOWA	SKALA: 1:50	DATA: 06.2023	NR RYS: 11
TEMAT RYSUNKU: STUDNIA REWIZYJNA KD	OSADNIK PRZED WLOTEM DO STUDNI KD	1:20		

PROJEKTOWAŁ:	IMIĘ I NAZWISKO	PODPIS
PROJEKTANT:	mgr inż. Piotr Mańczak WKP/0078/P000/14	

SPRAWDZAJĄCY:	mgr inż. Jacek Weiss 7131/183/P/2002	
---------------	---	--